

# MRI onderzoek bij kinderen

Een MRI is een grote scanner waarmee we foto's kunnen maken van de binnenkant van je lichaam. Ook van de hersenen in je hoofd kun je hele mooie plaatjes maken.

Net zoals een scanner thuis is de MRI een groot apparaat. Deze scanner is wel zo groot als een auto. Tijdens de scan lig je op een bed die door een tunnel beweegt. Je krijgt oordopjes in omdat de scanner heel veel lawaai maakt. De tafel gaat trillen en bewegen. De harde geluiden en het bewegen kunnen je een beetje laten schrikken, maar gelukkig doet het geen pijn en is het helemaal niet gevaarlijk.



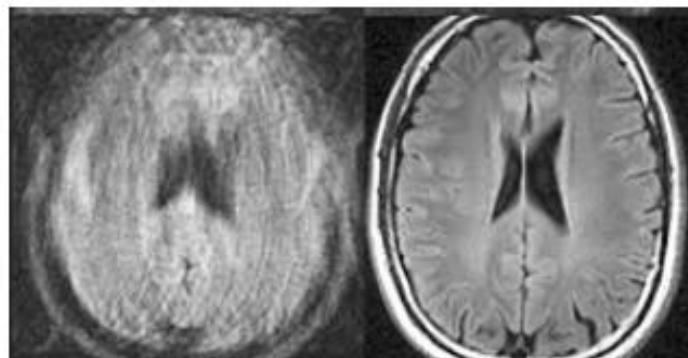
De scanner werkt met hele sterke magneten. Zoals een magneet op de koelkast trekt de magneet van de scan ook metaal aan. Daarom mag er niks van metaal bij de scanner in de buurt komen. In heel veel dingen zit metaal; mobieltjes, oorbellen, sleutels, maar ook een spijkerbroek of een bril hebben metaal. Voordat je begint moet je daarom al het metaal weggelaten en krijg je een pyjama om aan te trekken.

Je krijgt in de scanner ook een koptelefoon en een balletje in je hand. Met de koptelefoon kunnen de onderzoekers tegen je praten en kan jij ook terugpraten als de scanner geen lawaai maakt. Ook kun je tijdens een deel van de scan naar een film kijken of een muziek luisteren.

Als je in het balletje knijpt gaat er een bel af bij de onderzoekers zodat we weten dat we de scan moeten stoppen. Het is belangrijk om alleen in het balletje te knijpen als het echt nodig is.



Om de foto's zo mooi mogelijk te maken is het belangrijk dat je goed stil ligt. Wanneer je je hoofd, benen of armen beweegt mislukken de foto's.



*Bewogen en niet-bewogen foto van het hoofd*

**Voor de ouder:**

Er mag een ouder/begeleider tijdens het maken van de MRI-scan in de onderzoekskamer aanwezig zijn. Houdt u wel rekening met onderstaande factoren:

- Wie een pacemaker, ICD, hartmonitor, (neuro)stimulator of (insuline)pomp heeft mag absoluut niet in de onderzoekskamer komen. Niet als patiënt, maar ook niet als begeleider van uw kind! Het magneetveld kan dergelijke apparaten ontregelen.
- Voor overige protheses, implantaten, vaatclips en dergelijke overlegt u eerst met de onderzoeker of dit veilig is.
- Ook wanneer u metaalbewerker of lasser bent en u uw kind wilt begeleiden in de onderzoekskamer, dient u dit te melden. Een metaalsplinter in uw oog, waarvan u het bestaan (nog) niet weet, kan uw oog beschadigen wanneer u bij de magneet komt.
- Hoewel er geen schadelijke effecten van MRI bekend zijn, raden wij zwangere vrouwen af tijdens het onderzoek in de onderzoekskamer te blijven.

**Vragen:**

Bij vragen kunt u altijd contact opnemen met de arts-onderzoeker, Eline Poels (010-7032349 of e-mail: [e.poels@erasmusmc.nl](mailto:e.poels@erasmusmc.nl)).